

## Especificación según la norma EN 548 / EN ISO 24011 Marmorette PUR 2,5 mm

	Tipo de pavimento	EN 548 / EN ISO 24011	Linóleo con acabado de poliuretano Sistema PUR Eco (acabado)
	Estampado		revestido de mármol
	Espesor total	EN 428 / EN ISO 24346	2,5 mm
Construcción	Soporte		Yute
	Clasificación	EN 685 / EN ISO 10874	Clase 23 / 34 / 42
	Ancho del rollo	EN 426 / EN ISO 24341	200 cm
	Largo del rollo	EN 426 / EN ISO 24341	20 - 31 m
	Peso total	EN 430 / EN ISO 23997	2900 g/m <sup>2</sup>
	Comportamiento al fuego	EN 13501-1	C <sub>fi</sub> - s1, Añadir de acuerdo con el certificado, ver página web: www.dlwflooring.com
Seguridad	Antideslizante	ASR A1.5 / BGR 181	R9
	Coeficiente dinámico de fricción	EN 13893	DS (> 0,30)
	REACH Reglamentacion No. 1907/2006	Article 33	no contiene ninguna de las sustancias mencionadas en la lista SVHC
	Aislamiento acústico de la pisada	EN ISO 10140	4 dB
	Mella residual	EN 433 / EN ISO 24343	≤ 0,15 mm
	Solidez a la luz	ISO 105-B02	≥ clasificación 6
Rendimiento	Resistencia vertical R <sub>1</sub>	EN 1081	-
	Resistencia de paso (aislamiento)	VDE 0100	> 200 kOhm
	Carga electrostática	EN 1815	ca. 2,0 kV
	Resistencia térmica	EN 12667	0,015 m <sup>2</sup> K / W
	Conductividad térmica	EN 12524	0,17 W / m K
	Resistencia a las sustancias químicas	EN 423 / EN ISO 26987	resistencia a grasas y aceite mineral y resistencia a corto plazo frente a ácidos diluidos
	Silla con ruedas	EN 425	adecuado (Tipo W)
	flexibilidad	EN 435 / EN ISO 24344	∅ 40 mm
	calefacción por suelo radiante		adecuado (máx. 29°C)
		actividad antibacteriana	JIS Z 2801



**CE** EN 14041: 2004  
13  
1658-DOP-101

Producido por:  
DLW Flooring GmbH  
Ludwig-Kaufmann-Str. 13  
D-27753 Delmenhorst



Las bases aislantes deben ser instaladas en total acuerdo con las Instrucciones de Instalación de DLW Flooring y cumpliendo las normas comerciales establecidas. Una limpieza regular y un programa de mantenimiento es eficaz y fundamental para mantener un alto nivel de apariencia. Los pavimentos de DLW Flooring solo deben ser usados como cubresuelos. Nota: DLW Flooring se reserva el derecho de enmendar esta especificación sin previo aviso. Para conseguir las versiones más actuales de las Especificaciones Técnicas, visiten nuestra página web: [www.dlwflooring.com](http://www.dlwflooring.com) / [www.americas.cl](http://www.americas.cl) / [www.construamericas.cl](http://www.construamericas.cl)

ES 08.07.2015

[www.americas.cl](http://www.americas.cl)

# Marmorette PUR 2,5 mm

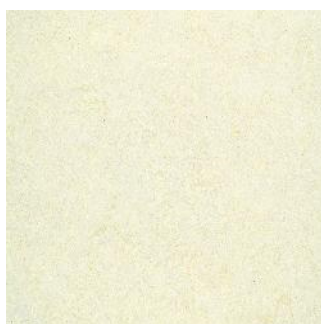


Dusty Blue 125-023

*(\*) Productos indicados, contamos con stock en reposición permanente, los otros colores en modalidad a pedido.*



Avocado Green 125-041



Sand Beige 125-045



Ash Grey DLWL-0011



Banana White DLWL-0010



Beeswax Beige 125-146



Smoked Pearl 125-155



Plumb Grey 125-059



Industrial Grey 125-160



Rocky Brown 125-070



Mokka Brown 125-108



Terracotta 125-119



Curacao Petrol 125-129